



LEGENDE

- Bestand
- Abbruch
- NEUBAU**
- Neubau Mauerwerk
- Neubau Trockenbauwand
- Wärmedämmung
- Beton-Fertigteil

ABKÜRZUNGEN ALLGEMEIN

- +2.50 Vorderkante Fertigmaß
- % Angabe Gefälle in %

ANMERKUNGEN

Die fertigungstechnisch u. bauphysikalisch bestimmende Angaben zur Konstruktion und Funktion sind vom Unternehmen eigenverantwortlich nachzuprüfen, einschließlich der Übereinstimmung der Maße mit den örtl. Gegebenheiten auf der Baustelle. Maßdifferenzen u. Unklarheiten sind mit der örtl. Bauleitung zu klären. Änderungen nur mit Genehmigung durch das planende Architekturbüro. Die Statik- und Projektantenplanung ist zu beachten: Unstimmigkeiten sind zu klären. Durchbrüche siehe auch Statik- und Fachplaner

Letzte Änderungen mit Bezug auf den gültigen Index

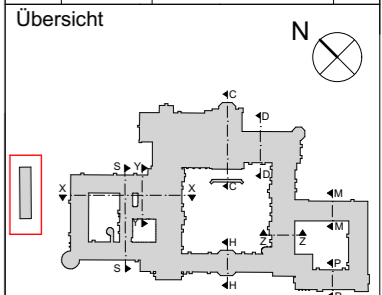
Die Dachkonstruktion ist größtenteils schadstoffbelastet durch Holzschutzmittel und darf nur mit Schutzkleidung begangen werden. Nähere Informationen siehe Schadstoffgutachten.

PLANUNGSGRUNDLAGEN

Bestandsaufmaß WinterFuchs: Ansichten u. Schnitte 2009 / 2011, Grundrisse 2021, Fensterstempel von 2023

Verlauf Schornsteinzüge auf Grundlage Konstruktionspläne IBK 2016, teilweise von historische Plänen Saaleck ergänzt.

Index	Datum	Änderung	Bea.
0	16.02.2024		
a	15.02.2026	erste Planausgabe, Anpassung allgemein, Sanierungskonzept Fachwerkschuppen	EW, HeJ



Projekt

CC_100.02 SCHLOSS CECILIENHOF
SIP II Umbau und Sanierung Innenräume

Bauherr

Stiftung Preußische Schlösser und Gärten Berlin-Brandenburg
Abt. Architektur
Postfach 601462
14471 Potsdam

Tel. 0331 9694 119
Fax. 0331 9694 445

Architekt:innen

Plan

Ausführungsplanung
**Ansichten
Fachwerkschuppen**

Erstellungsdatum 15.02.2026

Maßstab 1:100

Plan-Nr. NG_CC100G-02_XXA300_AN309-2_a

Datei

Bearbeiter:in

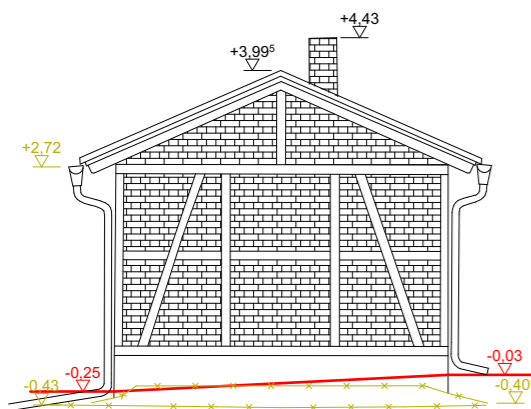
Plangröße A3 (297/420)

Architekt

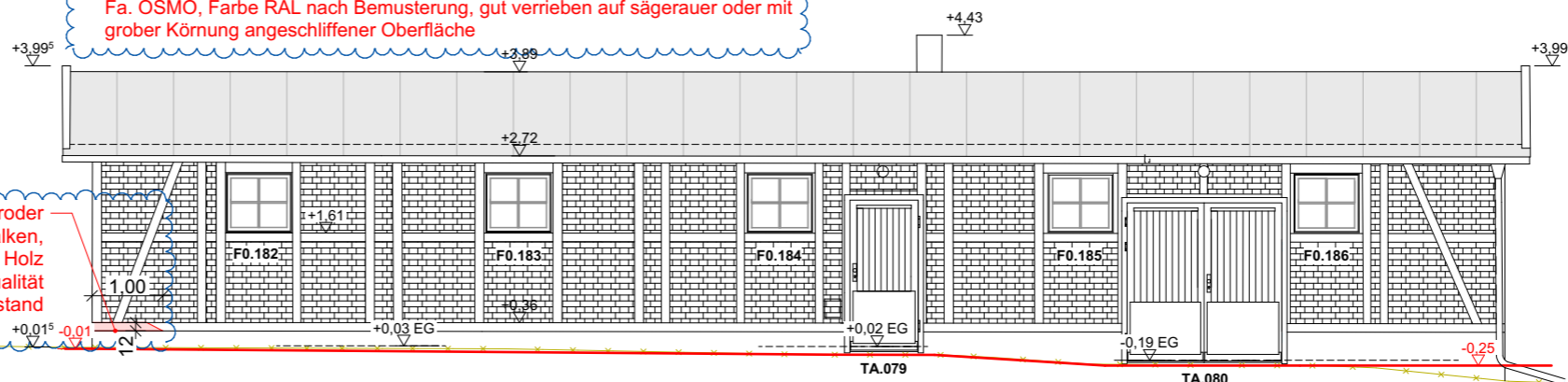
Bauherr SPSG

Instandsetzung Fassade gemäß Abst. SPSG 15.12.2025:
-Ergänzung fehlende / defekte Mörtelfugen mittels Kalkmörtel
NHL z.B. Otterbein Calcidur oder gleichwertig, Ausführung Fugen und Farbigeit, Körnung nach Bemusterung
-Ergänzung fehlende Ziegel in gleicher Form u. Farbe (nach Bemusterung)
-Überholung Holzbeschichtung einmaliger Auftrag Holzschutzlasur ausschließlich Fa. OSMO, Farbe RAL nach Bemusterung, gut verrieben auf sägerauer oder mit grober Körnung angeschliffener Oberfläche

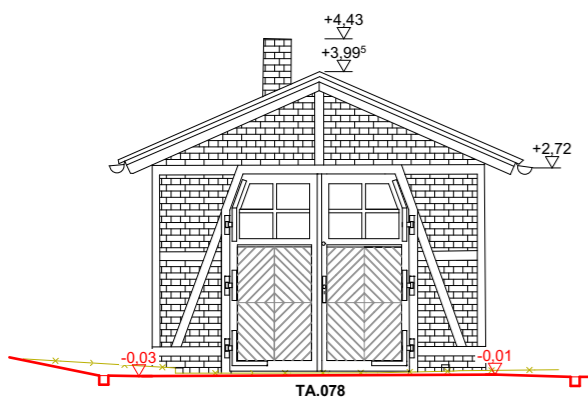
Ersatz maroder Fachwerkbalken, fachgerechter Einbau, Holz in gleicher Holzqualität wie Bestand



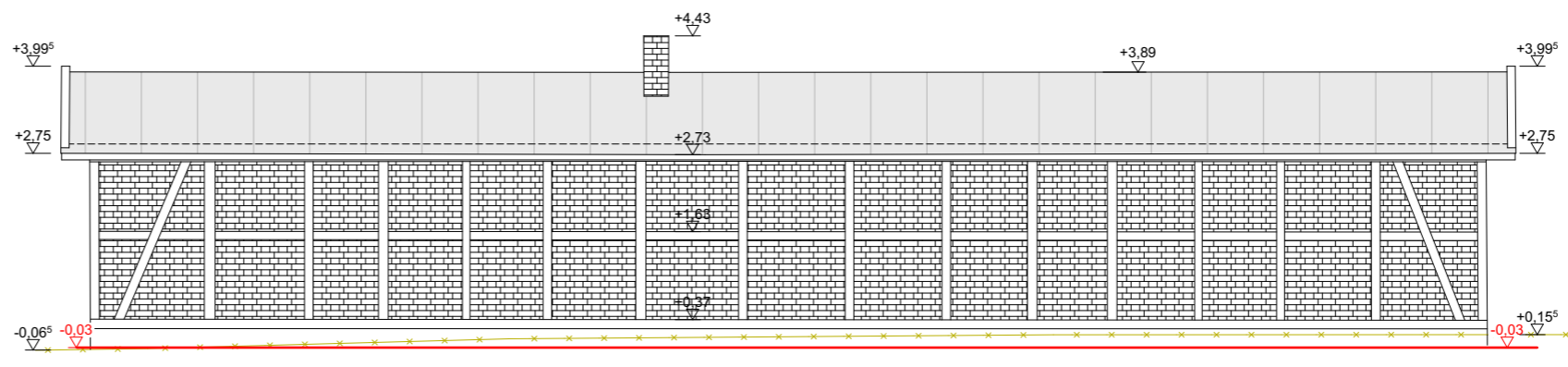
Ansicht Nord



Ansicht Ost



Ansicht Süd



Ansicht West